

STA-TECH - Am Grubener Weg 7 - 36151 Burghaun

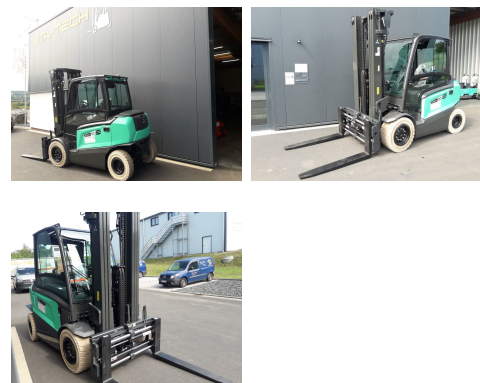
Mitsubishi FB50CN

Tragkraft: 5000 kg
Masttyp: Triplex
Hubhöhe: 5100 mm
Bauhöhe: 2520 mm
Freihub: 1643 mm
Baujahr: 2021
Antriebsart: Elektro
Tech. Zustand: Neu
Optischer Zustand: Neu
Gabellänge: 2400 mm

Com Nr.: FB50CNEDIAXL
Reifen vorne: Superelastik
Reifen hinten: Superelastik
Batterie: 2021, 80V, 775Ah,

Extras:

Luxus Kabine, Doppeljoystick/Kreuzhebelbedienung mit Fahrtrichtungsschalter, 3. + 4. Verschlauchung bis Gabelträger, Doppelpedalsystem, nicht kreidende Bereifung, Autolichtschalter, Lastgewichtsanzeige, Redspot hinten, USB-Anschluss, Stroboskopleuchte, Aquamatik, Option einfaches Laden, Sitz mit Stoffbezug
 3. Ventil 4. Ventil Heizung Vollkabine CE Zertifikat Waage



Preis: auf Anfrage (Zwischenverkauf vorbehalten)