

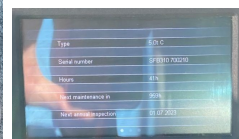
STA-TECH - Am Grubener Weg 7 - 36151 Burghaun

Mitsubishi FB50CN

Tragkraft:	5000 kg	Com Nr.:	SFB310700210
Masttyp:	Triplex	Reifen vorne:	Superelastik
Hubhöhe:	5550 mm	Reifen vorne Zustand:	80 - 100%
Bauhöhe:	2670 mm	Reifen hinten:	Superelastik
Freihub:	1793 mm	Reifen hinten Zustand:	80 - 100%
Baujahr:	2022	Batterie:	Frabat, 2022, 80V, 775Ah, 80 - 100%
Betriebsstunden:	144		
Antriebsart:	Elektro		
Tech. Zustand:	Neu		
Optischer Zustand:	Neu		
Gabellänge:	1200 mm		

Extras:

3. Ventil 4. Ventil Arbeitsscheinwerfer hinten Arbeitsscheinwerfer vorne Vollkabine Klimaanlage Waage
Finden sie jetzt Ihren passenden Gebrauchstapler! STA-TECH bietet Ihnen eine große Auswahl an Gebrauchtgeräten. Egal, ob Sie einen Hubwagen, Elektro-, Diesel- oder Treibgas-Stapler benötigen □ mit unserem umfangreiches Angebot vom preiswerten, fahrbereiten Gebrauchstaplern bis hin zum neuen Gabelstapler bieten wir Ihnen eine passende Lösung! Hier finden sie weitere Gebrauchstapler aus unserem Bestand: <https://www.sta-tech.de/gebrauchstapler> STA-TECH ist Ihr Partner für: ● Kauf und Vermietung von neuen und gebrauchten Gabelstaplern und Lagertechnik ● Ankauf von gebrauchten Geräten und unkomplizierte Logistik ● Umfangreicher, herstellerübergreifender Service - von Reparatur über Wartung bis hin zu Prüfungen



Preis: 68.900,00 € (zzgl. MwSt.) (Zwischenverkauf vorbehalten)